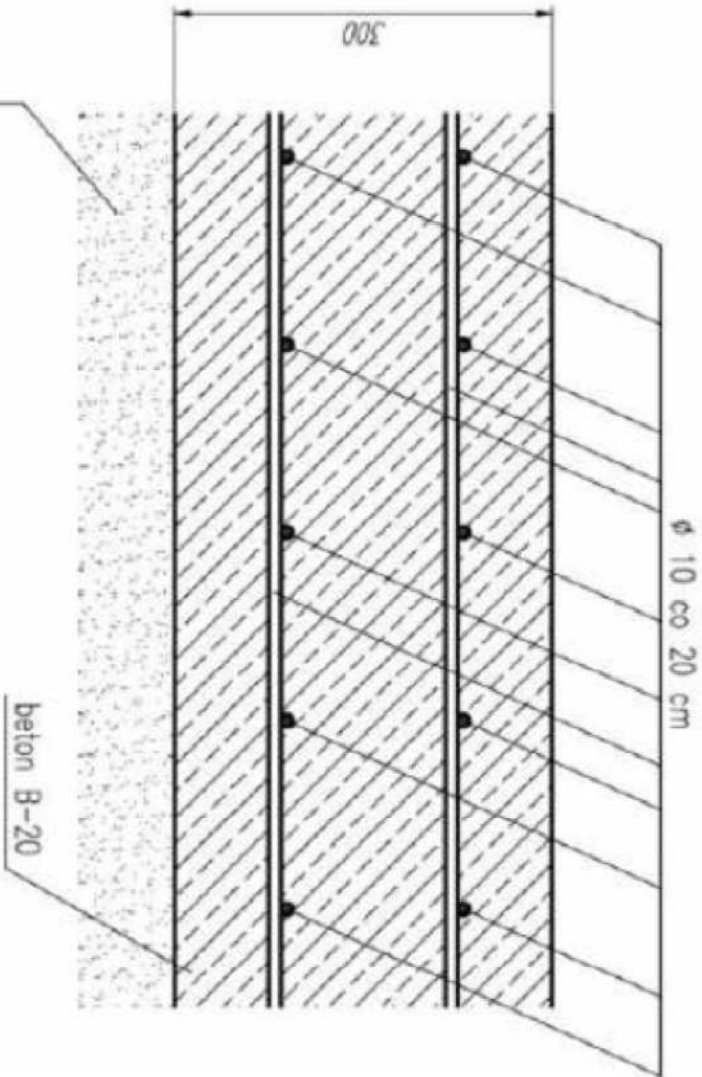


W Y K A Z S T A L I Z B R O J E N I O W E J

Objekt: ZADASZENIE TRYBUN CHORZELE Fundament Podnośnika dla niepełnosprawnych					Rys. Zbrojenie Nr rys. K-12 Strona 1 Data 20.05.2022 Wyk K.K.		
Nr	Ø [mm]	Klasa stali	Sztuk	Kształt [cm]	Diugość [cm]	10	Diugość całkowita [m]
1	#10	A IIIN	10	1200	1200	120	
2	#10	A IIIN	40	20 [60	140	56	
Diugość ogółem [m]						176	
Ciężar 1mb [kg]						0.617	
Ciężar ogółem [kg]						108.6	
Ciężar wg klas stali [kg] (A IIIN)						108.6	
Ciężar razem [kg]							108.6



UWAGI:

- BETON: FUNDAMENTY – C25/30 (B30) W8 CEMENT O NISKIM CIEPLE HYDRACJI NR. CEM III/A 32,5N-LH
- STAL ZBROJENIOWA:
 - Ø – A0 – S10S-b, # – AIIIN – B500SP.
- OTULINA ZBROJENIA:
 - FUNDAMENTÓW: – DOLNA 5,0cm, – GÓRNA 4,0cm.
- DOPUSZCZALNE TOLERANCJE WYMIARÓW:
 - OTULINY: ±1 mm,
 - WYMIARÓW ELEMENTÓW: ±5mm,
 - USTAWIENIA PRĘTÓW STUPOW I ŚCIAN: ±1mm,
- PRACE PRZY FUNDAMENTACH NALEŻY WYKONYWAĆ POD NADZOREM GEOTECHNICZNYM. WYKOP MUSI BYĆ ODEBRANY W RAMIENIOWYCH OŚCIACH KOŁY DO MOCOWANIA STUPOW.
- PRZYZIENIE FUNDAMENTÓW NALEŻY WYKONYWAĆ W CELU POTWIERDZENIA PRZYZIENIE PARAMETRÓW GRUNTU. WYKONANIE PRZYZIENIA NALEŻY JE WYMIENIĆ Z ZALECENIAMI DOKUMENTACJI GEOTECHNICZNEJ.
- Z DLA WYKOPU FUNDAMENTOWEGO NALEŻY USUNĄĆ WSZELKIE GRUNTY ZRUSZONE ORAZ EWENTUALNE NASTOPY I HUMUSY. PRACOWNIKOWIE PRZYGOTOWANIE DLA WYKOPU POWINNO BYĆ UDOKUMENTOWANE W DZIENNIKU BUDOWY.
- FUNDAMENTY POSADOWIC NA WARSTWIE BETONU PODKŁADOWEGO B10 gr.10cm
- FUNDAMENTY OBRACAĆ GRUNTEM NASTĘPNYM ZAGĘSZCZANYM WARSTWAMI. STOPIEŃ ZAGĘSZCZENIA GRUNTU Js=0,97.
- WSZYSTKIE ROBOTY WYKONYWAĆ ZGODNIE Z ZASADAMI SZTUKI BUDOWLANEJ, POD NADZOREM UPRAWNIOWEJ OSOBY.
- RYSUŃKI ROZPATRYWAĆ Z POZOSTAŁĄ DOKUMENTACJĄ KONSTRUKCYJNĄ.
- PRZED PRZYSTĄPIENIEM DO WYKONYWANIA ROBÓT WYKONAWCA JEST ZOBOWIĄZANY DO ZAPOZNANIA SIĘ Z CAŁOŚCIĄ DOKUMENTACJI WSZYSTKICH BRANŻ.
- W PRZYPADKU PRZERW W BETONOWANIU DŁUŻSZYCH NIŻ 8 GODZIN NALEŻY STOSOWAĆ MATERIAŁY SZCZEPNE DO BETONU TYPU "SIŁA MONO TOP 610"
- W SPRAWACH NIE OKREŚLONYCH DOKUMENTACJĄ OBOWIĄZUJĄ:
 - WARUNKI TECHNICZNE WYKONANIA I ODBIORU ROBÓT BUDOWLANO-MONTAŻOWYCH (WG. MINISTERSTWA DS BUDOWNICTWA I INSTYTUTU TECHNIKI BUDOWLANEJ)
 - NORMY POLSKIEGO KOMITETU NORMATYZACYJNEGO
 - INSTRUKCJE, WYTYCZNE, ŚWIADCZENIA I ATESTY INSTYTUTU TECHNIKI BUDOWLANEJ
 - INSTRUKCJE, WYTYCZNE I WARUNKI TECHNICZNE PRODUCENTÓW I DOSTAWCÓW MATERIAŁÓW BUDOWLANO-INSTALACYJNYCH
 - PRZEPISY TECHNICZNE INSTYTUCJI KONTROLUJĄCYCH JAKOŚĆ MATERIAŁÓW I WYKONYWANYCH ROBÓT
- WYMAGANA DŁUGOŚĆ ZAKŁADÓW:
 - #8 – 45CM; #12 – 70CM; #16 – 90CM;
 - #20CM – 110CM

Projekt PRZEBUDOWY TRYBUN WRAZ Z ZADASZENIEM I OŚWIECENIEM W MIEJSCOWOŚCI CHORZELE DZ. NR. 10623			
Inwestor GMINA CHORZELE, UL. STANISŁAWA KOMOSIŃSKIEGO 1; 06-330 CHORZELE			
Projektant GRUPA PROEKS 05-270 Marki, ul. Pilskiego 48b tel. +48 22 818 74 72, e-mail: procwinio@proeks.com.pl			
ZESPÓŁ PROJEKTOWY	Nr upr.	Podpis	
MGR INŻ. JANUSZ SIKORA	KONSTR-BUD ST 125/87		
MGR INŻ. KRZYSZTOF KULIK	KONSTR-BUD SMK/0192/ PMBkb/15		
Tytuł rysunku FUNDAMENT PODNOŚNIKA DLA NIEPEŁNOSPRAWNYCH			
Numer rysunku K-12			
KONSTRUKCJA			
Skala 1:25	Data 05.2022	Nr str. 	